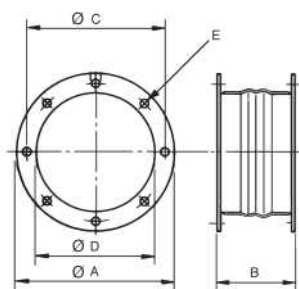


Technický list č.50 – Pružná spojka kruhová

Spojky

Ex - pružná spojka



- pružná spojka pro potrubní nevýbušné ventilátory
- umožňuje připojit či odpojit ventilátor pro údržbu a čištění
- je vyrobena ze speciální tkaniny, velmi dobře tlumí případné kmity a hluk přenášený z ventilátoru na potrubí
- příruba je vyrobena z ocelového pozinkovaného plechu

DP	Ø A	B	Ø C	Ø D	806	170	770	710	16x 012
315 Ex	386	170	355	315	Ø A	B	Ø C	Ø D	E
355 Ex	426	170	395	355	870	170	837	800	16x 012
400 Ex	487	170	450	400	969	170	934	900	16x 015
450 Ex	537	170	500	450	1078	170	1043	1000	16x 015
500 Ex	595	170	560	500	1234	170	1190	1120	20x 015
560 Ex	655	170	620	560	1355	170	1320	1250	20x 015
630 Ex	725	170	690	630	1516	170	1470	1400	20x 015
					1716	170	1680	1600	24x 018



pružná spojka se sponou

- pro ventilátory do kruhového potrubí
- umožňuje připojit či odpojit ventilátor pro údržbu a čištění
- je vyrobena z PVC a polyamidové tkaniny, velmi dobře tlumí případné kmity a hluk přenášený z ventilátoru na potrubí
- spojka se připevňuje na ventilátor a potrubí dvěma stahovacími sponami
- spojky se používají ke spojení ventilátorů MIXVENT-TD, RK, RM, CVAB, CVAT, CVB, CAB s potrubím nebo jinými vzduchotechnickými zařízeními, jako jsou filtry, ohříváče apod.
- velikosti KAA 200, 250 a 315 lze dodat v nevýbušném provedení Ex (vhodné pro ventilátory TD-Ex).

KAA	Ø D [mm]	L [mm]
100	100	170
125	125	170
140	140	170
150	150	170
160	160	170
180	180	170
200	200	170
225	225	170
250	250	170
280	280	170

KAA	Ø D [mm]	L [mm]
L je šířka pružné spojky		
315	315	170
355	355	170
400	400	170
450	450	170
500	500	170
560	560	170
630	630	170
710	710	170
800	800	170